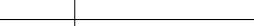
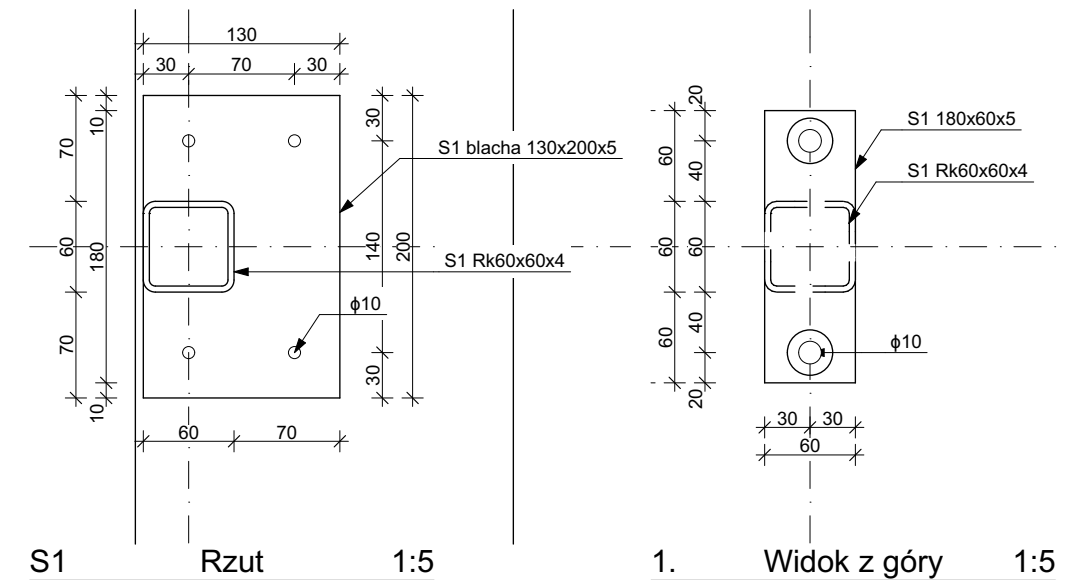

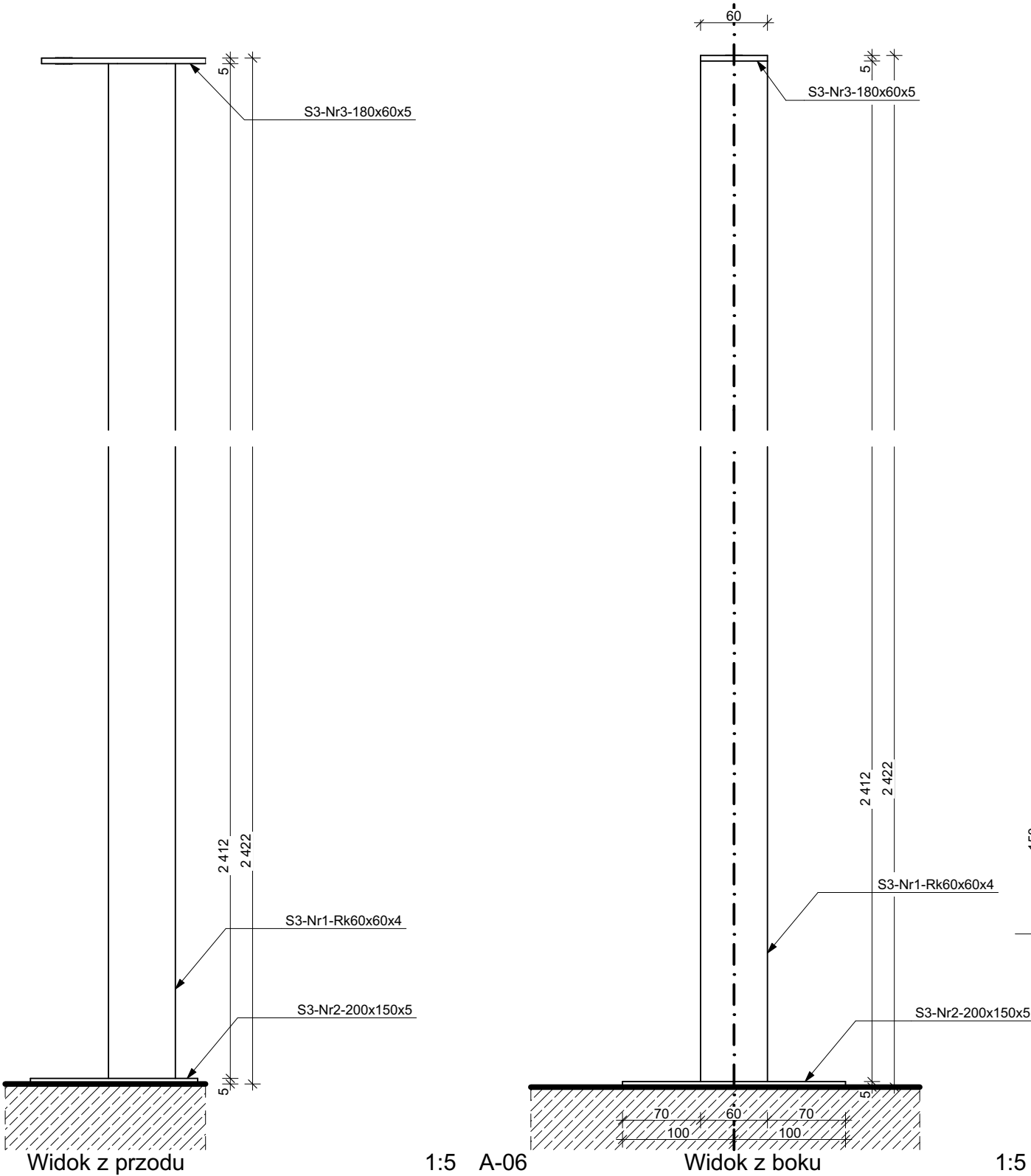


ZAWAGI	REWIZJE		DATA		DATA		DATA	
	ZAKRES ZMIANY:	PODPIS:	DATA	PODPIS:	OPRACOWANIE:		DATA	PODPIS:
					mgr inż. arch. Andrzej Rydzewski		2020-05-06	
	PROJEKTANT: mgr inż. arch. Andrzej Rydzewski Biuro-PUNKTOLOGIA w sp. z o.o. architektonicznej Nazwa inwestycji:				2020-05-06		mgr inż. arch. Andrzej Rydzewski 2020-05-06	
	Laboratorium inspiracji "Liber"							
	Adres budowy:						Tytuł rysunku: Schemat belek antresoli	
	Henryka Sienkiewicza 14, 15-092 Białystok, część działki o nr 1485, obręb Śródmieście, gmina Białystok, powiat Białystok				m. +48 502 037 769 www.archplus.eu archplus.biuo@gmail.com		Faza: #Faza projektu: Skala: 1:20	
					<small>Projekt stworzony programem AutoCAD zgodnie z zasadami i Prawami Autorskimi (prawa) PUNKTOLOGIA (PUNKTOLOGIA, architektonicznej) z dnia 04.04.1994r. Powołanie niniejszego rysunku w całości lub w fragmentach bez zgody autora projektu jest zabronione.</small>		Nr rysunku: A.04.5.2	

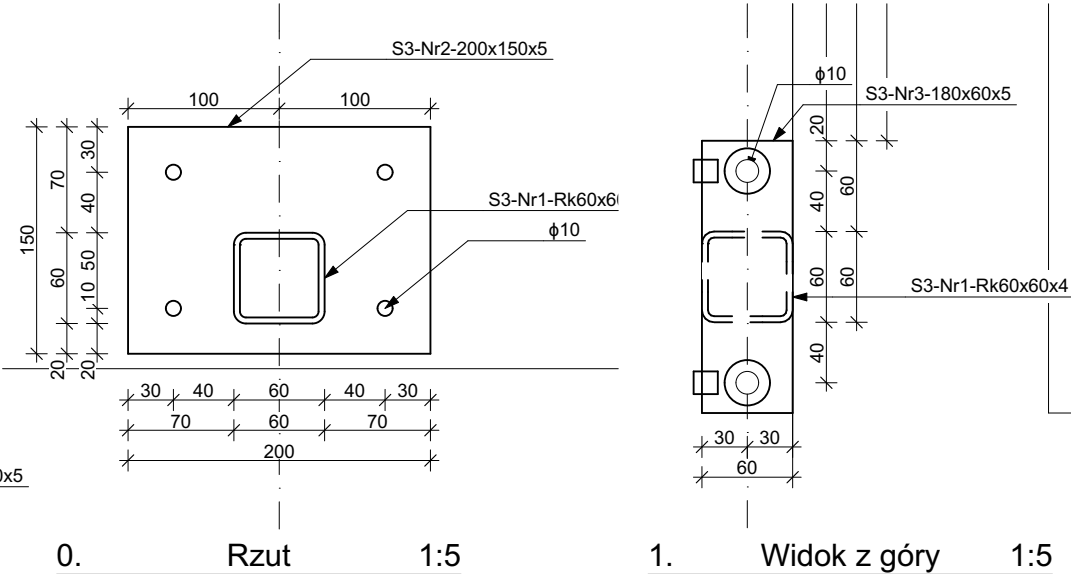


Słup S1 szt. 6						
Nr	Profil	ciężar [kg/mb]	długość [m]	ciężar elementu [kg]	ilość	SUMA [kg]
1	RK60x4	7,034	1,74	12,25	1	12,25
2	130x200x5	-	-	1,03	1	1,03
3	180x60x5	-	-	0,43	1	0,43
				RAZEM 1 szt.		13,71
				RAZEM 6 szt.		82,24

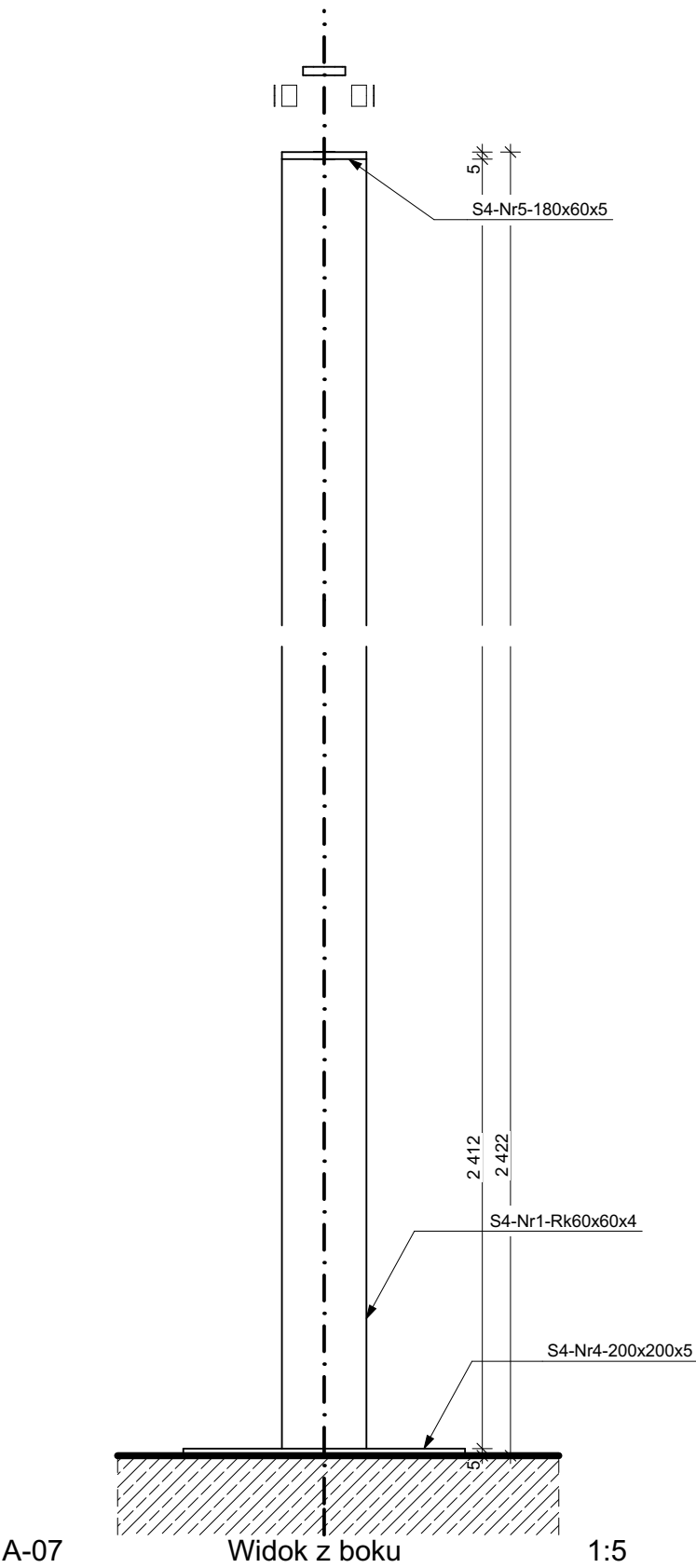
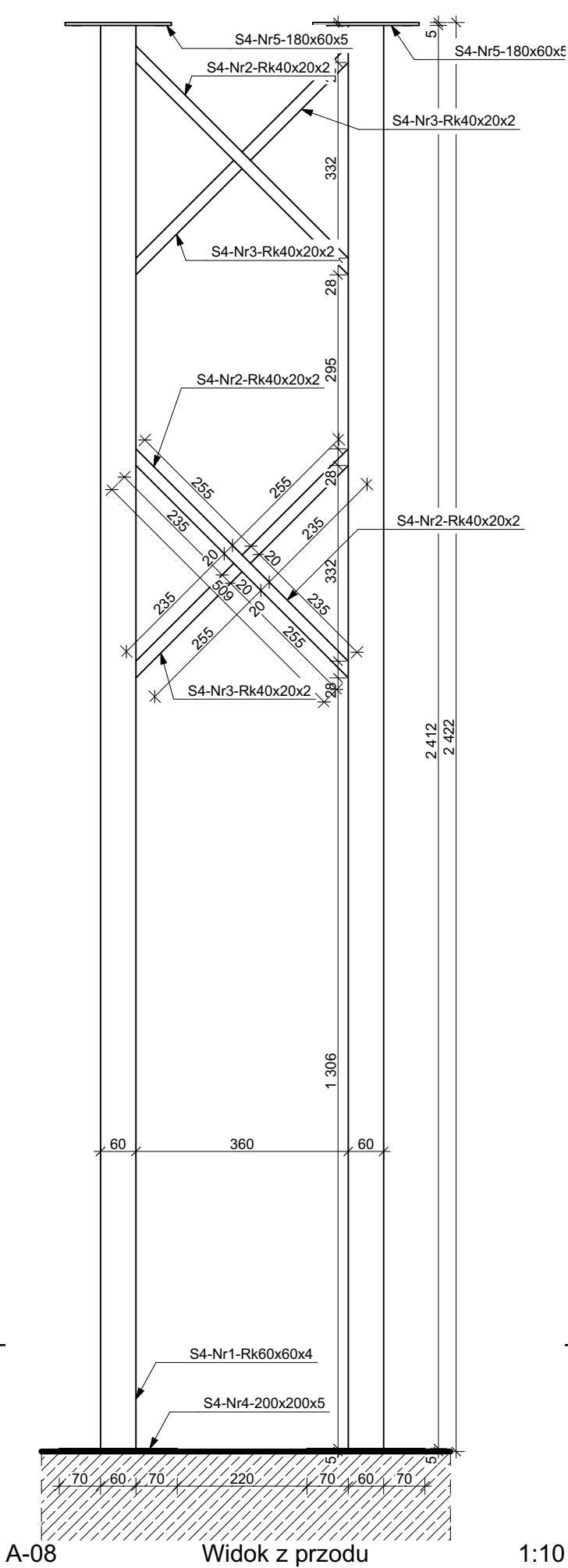
UWAGI	REWIZJE			PROJEKTANT:	DATA	PODPIS:	OPRACOWANIE:		DATA	PODPIS:
	ZAKRES ZMIANY:		PODPIS:	DATA	mgr inż. arch. Andrzej Rydzewski BŁ-PdOKK/46/2004 w specj. architektonicznej	2020-05-06		mgr inż. arch. Andrzej Rydzewski	2020-05-06	
				Nazwa inwestycji:			<div> ARH+ architekt Andrzej Rydzewski</div> <div>m. +48 502 037 769 www.arhplus.eu arhplus.biuro@gmail.com</div> <div><small>Projekt chroniony prawem autorskim zgodnie z Ustawą o Prawie Autorskim i prawach Pokrewnych (Dz.U.Nr24, poz.83 z dn. 04.02.1994r). Powielanie niniejszego rysunku w całości lub we fragmencie bez zgody autora projektu jest zabronione</small></div>			
				Laboratorium inspiracji “Liber”						
				Adres budowy:						
				Henryka Sienkiewicza 14, 15-092 Białystok, część działki o nr 1485, obręb Śródmieście, gmina Białystok, powiat Białystok						



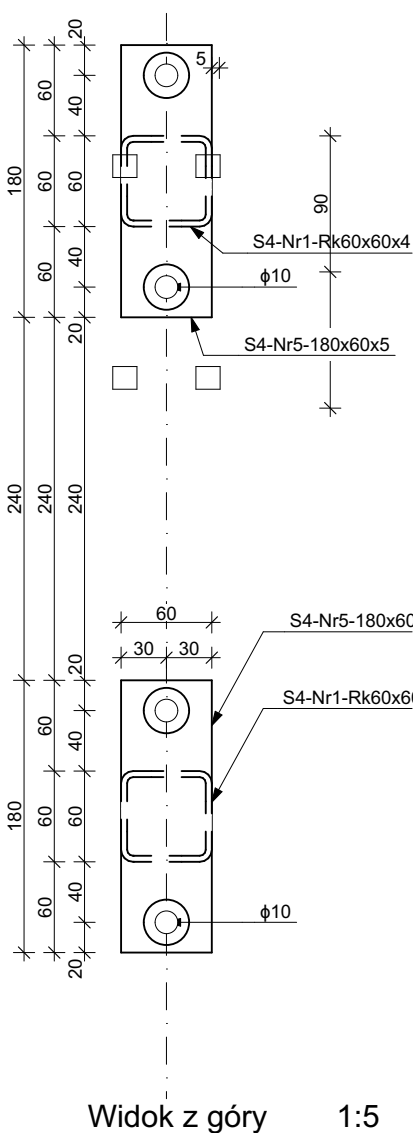
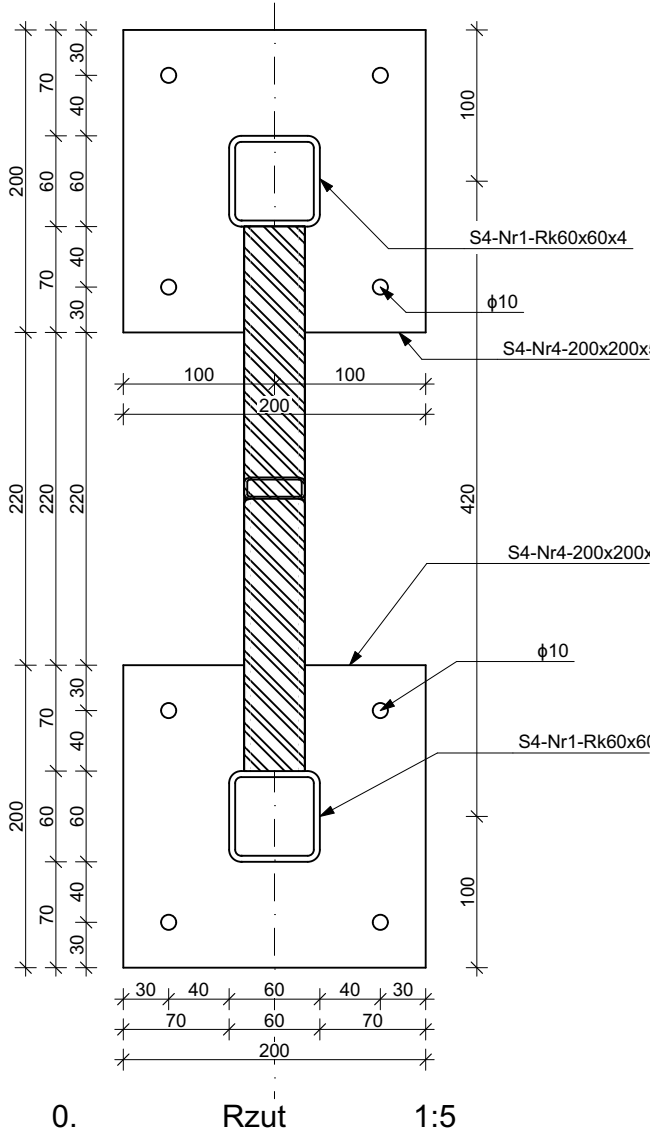
Słup S3 szt. 1						
Nr	Profil	ciężar [kg/mb]	długość [m]	ciężar elementu [kg]	ilość	SUMA [kg]
1	RK60x4	7,034	2,41	16,97	1	16,97
2	200x150x5	-	-	1,19	1	1,19
3	180x60x5	-	-	0,43	1	0,43
				RAZEM 1 szt.		18,58
				RAZEM 1 szt.		18,58




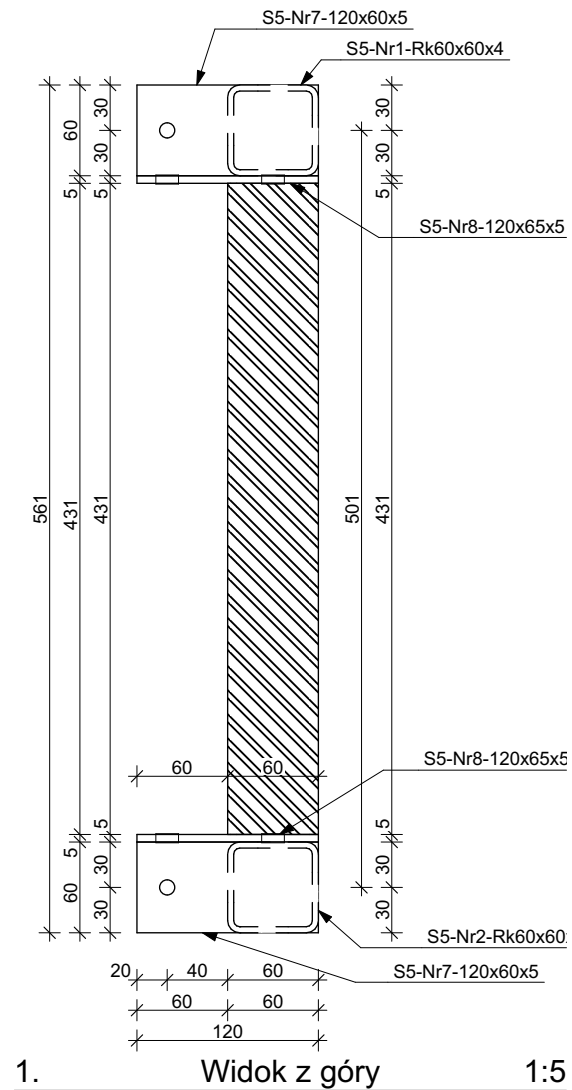
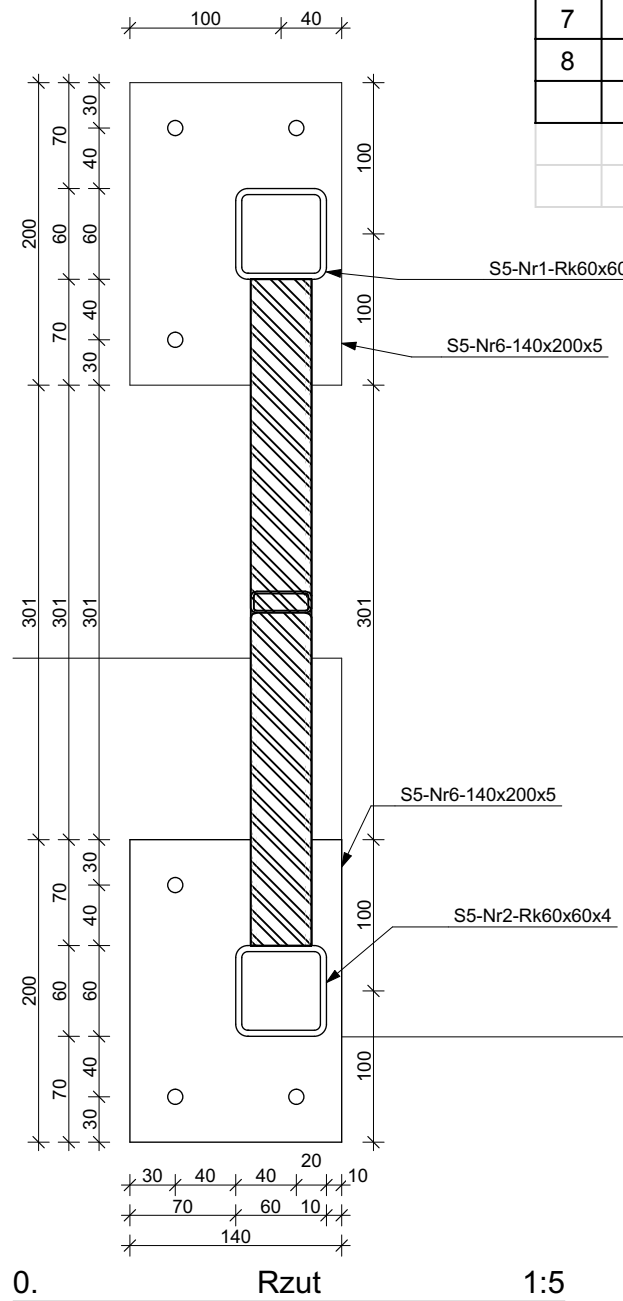
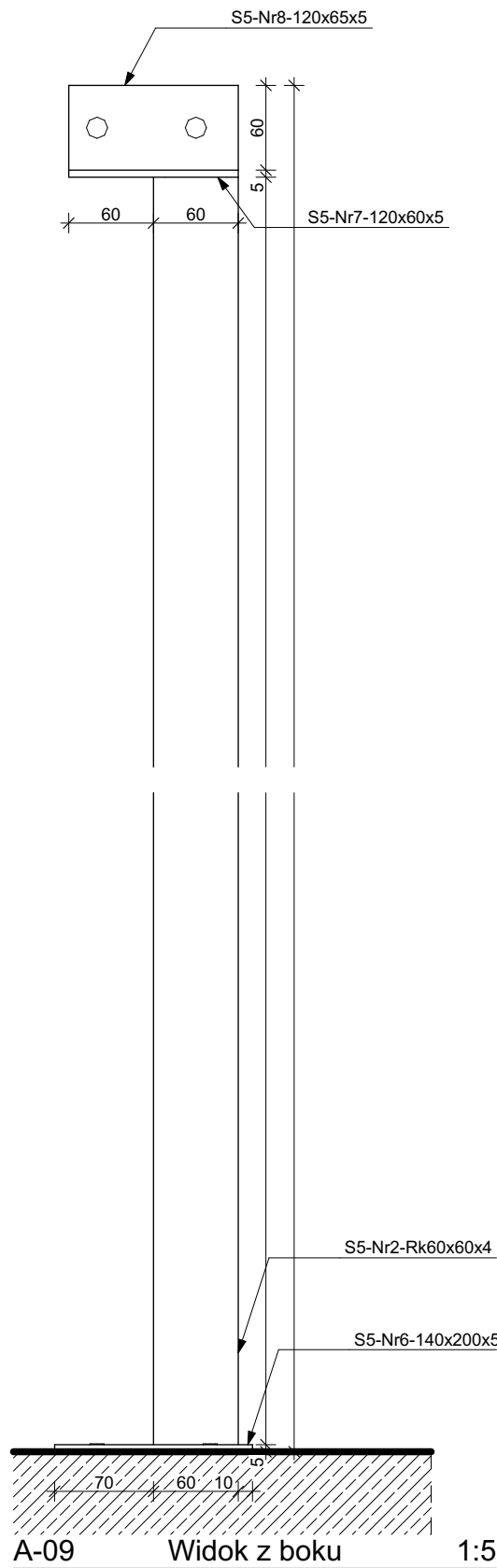
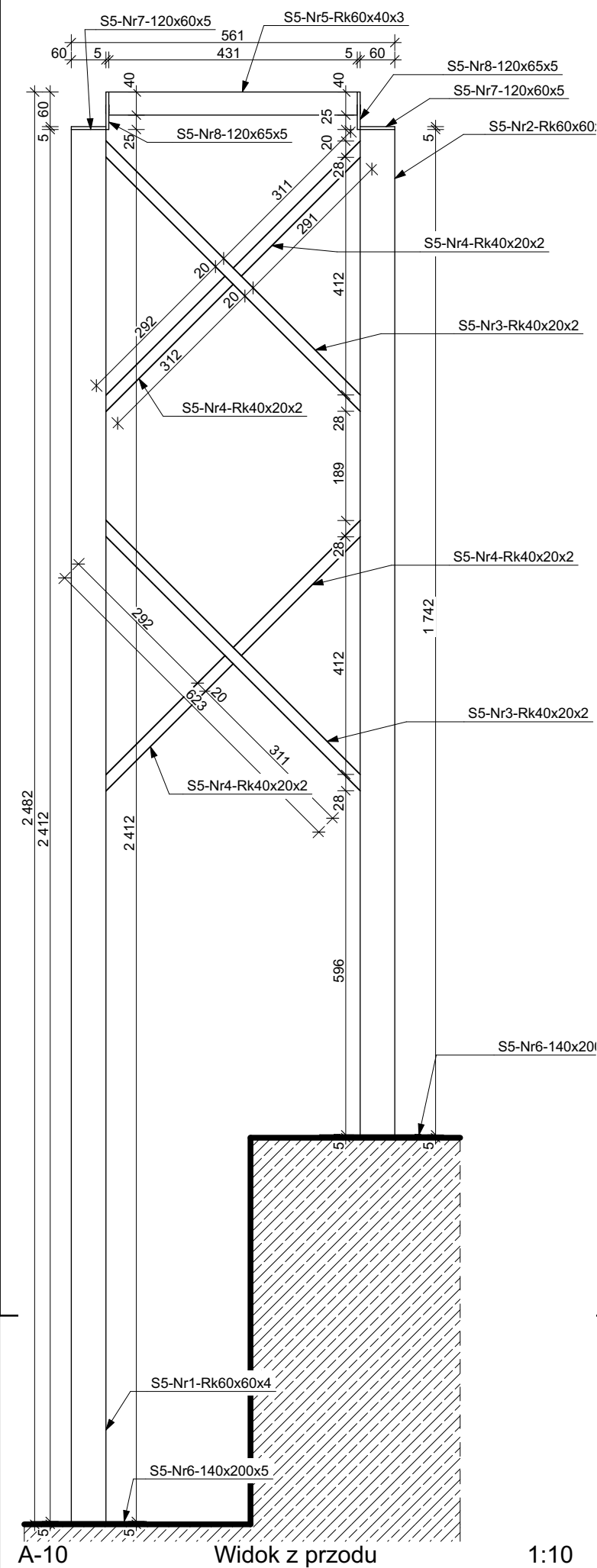
UWAGI	REWIZJE			PROJEKTANT:	DATA	PODPIS:	OPRACOWANIE:		DATA	PODPIS:
	ZAKRES ZMIANY:		PODPIS:	DATA	mgr inż. arch. Andrzej Rydzewski BŁ-PdOKK/46/2004 w spec. architektonicznej	2020-05-06		mgr inż. arch. Andrzej Rydzewski	2020-05-06	
					Nazwa inwestycji:					
					Laboratorium inspiracji “Liber”					
					Adres budowy:					
					Henryka Sienkiewicza 14, 15-092 Białystok, część działki o nr 1485, obręb Śródmieście, gmina Białystok, powiat Białystok					
				 ARH+ architekt Andrzej Rydzewski m. +48 502 037 769 www.arhplus.eu arhplus.biuro@gmail.com			Tytuł rysunku: Słup S3			
							Faza: #Faza projektu:			
							Skala: 1:5		Nr rysunku: A.04.5.5	
				Projekt chroniony prawem autorskim zgodnie z Ustawą o Prawie Autorskim i prawach Pokrewnych (Dz.U.Nr24, poz.83 z dn. 04.02.1994r). Powielanie niniejszego rysunku w całości lub we fragmencie bez zgody autora projektu jest zabronione						




Słup S4 szt. 24						
Nr	Profil	ciężar [kg/mb]	długość [m]	ciężar elementu [kg]	ilość	SUMA [kg]
1	RK60x4	7,034	2,41	16,97	2	33,93
2	RK20x40x2	1,68	0,51	0,86	2	1,71
3	RK20x40x2	1,68	0,26	0,43	4	1,71
4	200x200x5	-	-	1,58	2	3,16
5	180x60x5	-	-	0,43	2	0,85
RAZEM 1 szt.						41,37
RAZEM 24 szt.						992,86

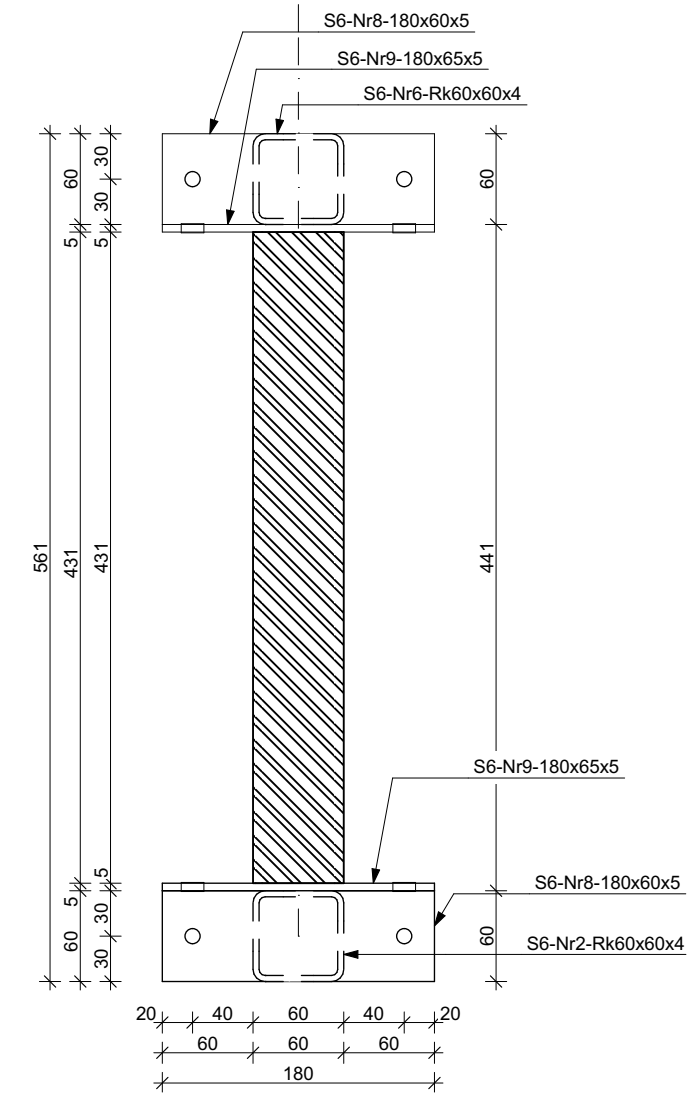
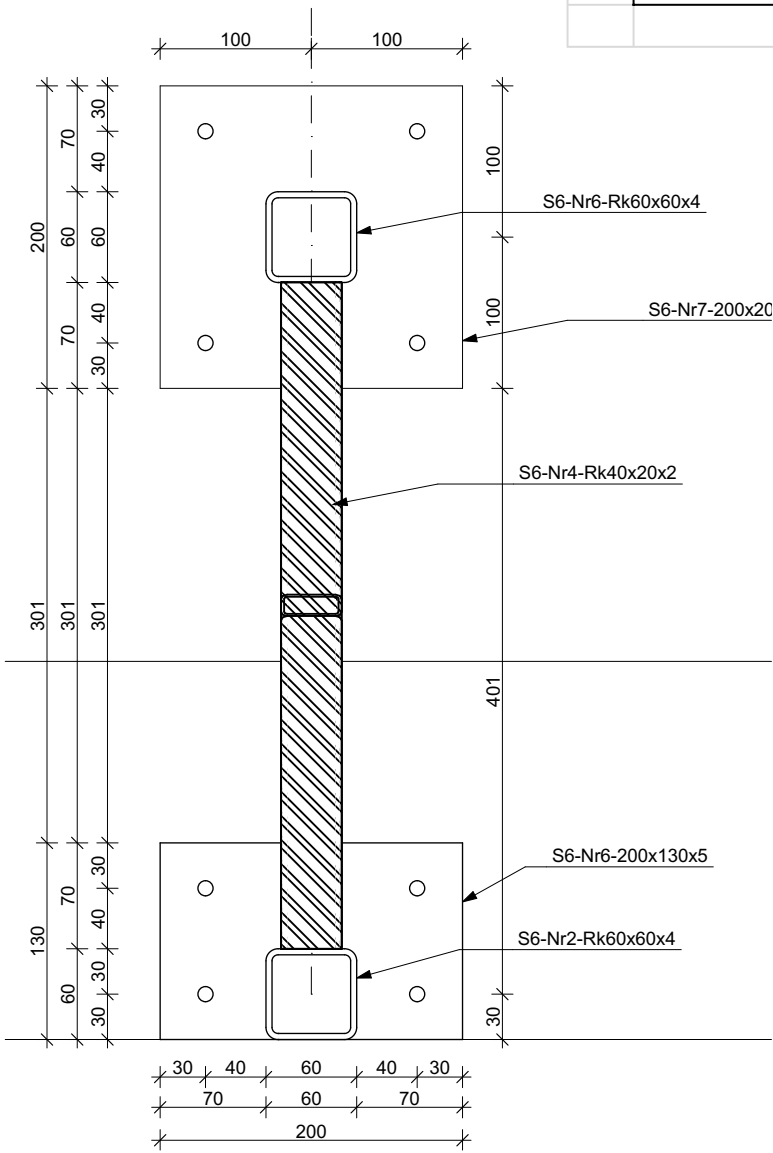
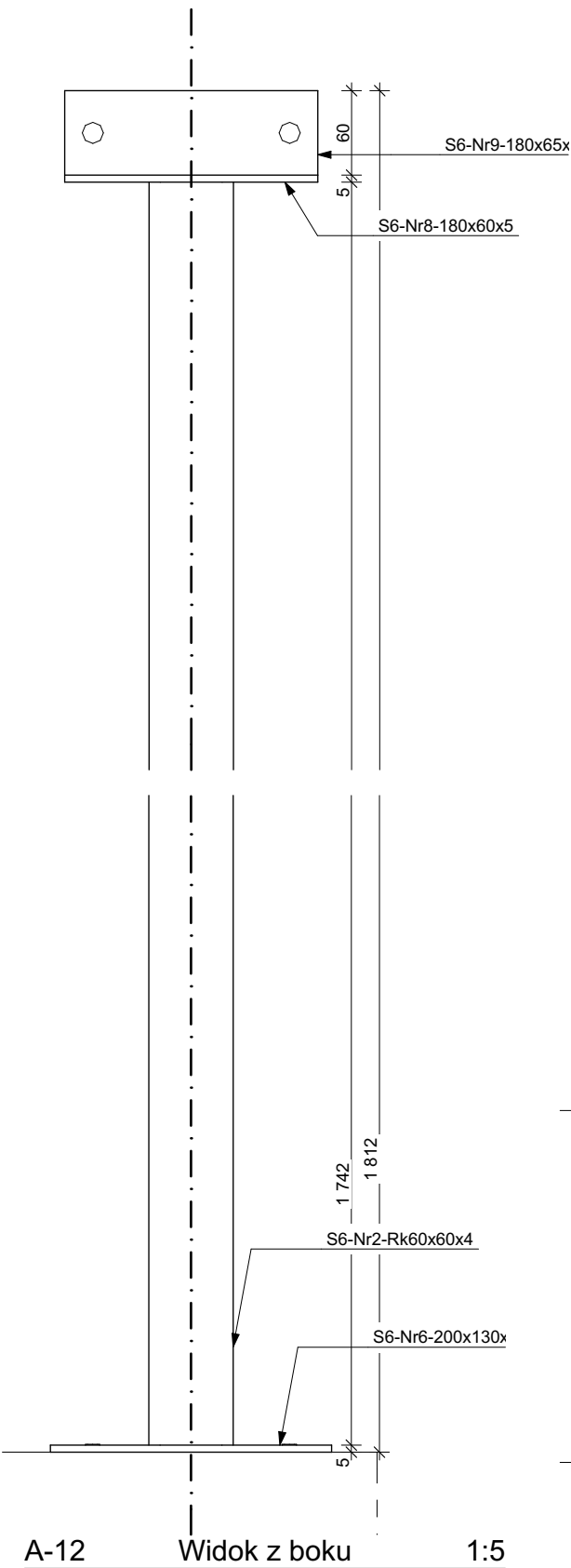
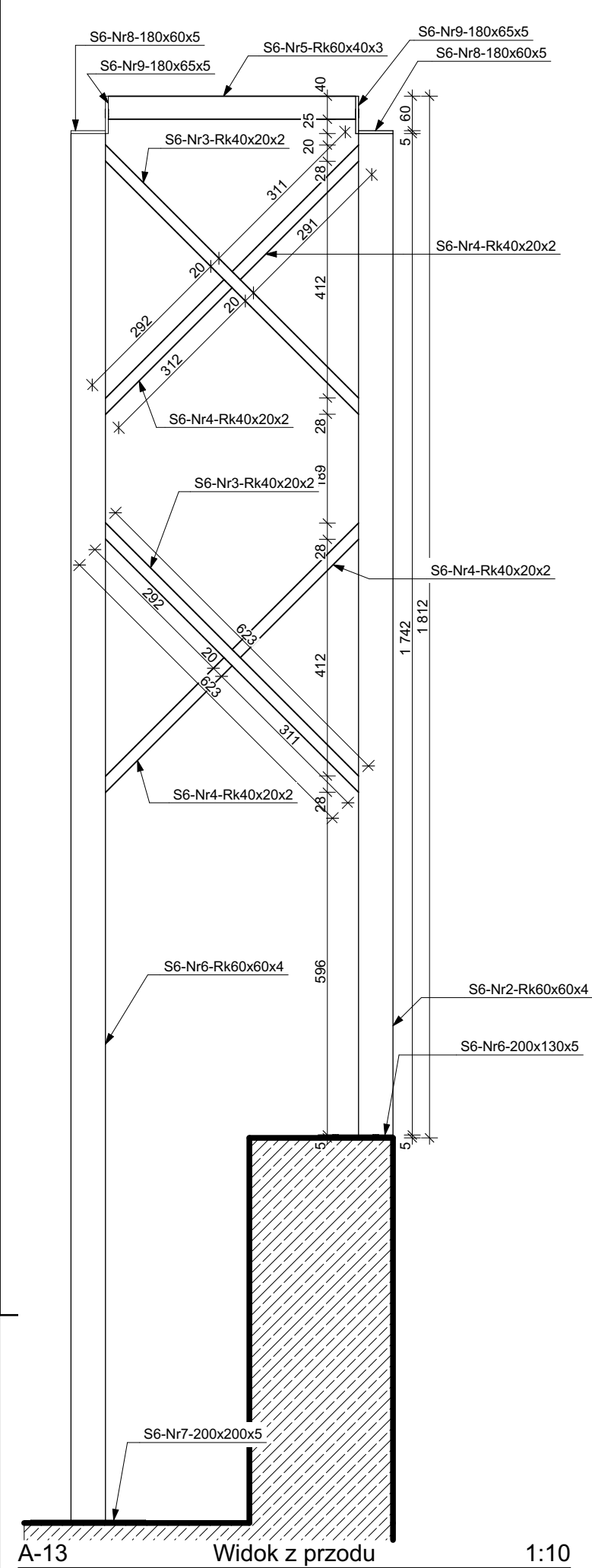


REWIZJE			PROJEKTANT:	DATA	PODPIS:	OPRACOWANIE:	DATA	PODPIS:
ZAKRES ZMIANY:	PODPIS:	DATA	mgr inż. arch. Andrzej Rydzewski BŁ-PdOKK/46/2004 w specj. architektonicznej	2020-05-06		mgr inż. arch. Andrzej Rydzewski	2020-05-06	
			Nazwa inwestycji:	Laboratorium inspiracji “Liber”			<div> ARH+ architekt Andrzej Rydzewski</div> <div>m. +48 502 037 769 www.arhplus.eu arhplus.biuro@gmail.com</div>	
			Adres budowy:					
			Henryka Sienkiewicza 14, 15-092 Białystok, część działki o nr 1485, obręb Śródmieście, gmina Białystok, powiat Białystok			Tytuł rysunku: Słup S4		
						Faza: #Faza projektu:		
						Skala:		Nr rysunku:
						1:5, 1:10		A.04.5.6
						Projekt chroniony prawem autorskim zgodnie z Ustawą o Prawie Autorskim i prawach Pokrewnych (Dz.U.Nr24, poz. 83 z dn. 04.02.1994r). Powielanie niniejszego rysunku w całości lub we fragmencie bez zgody autora projektu jest zabronione		




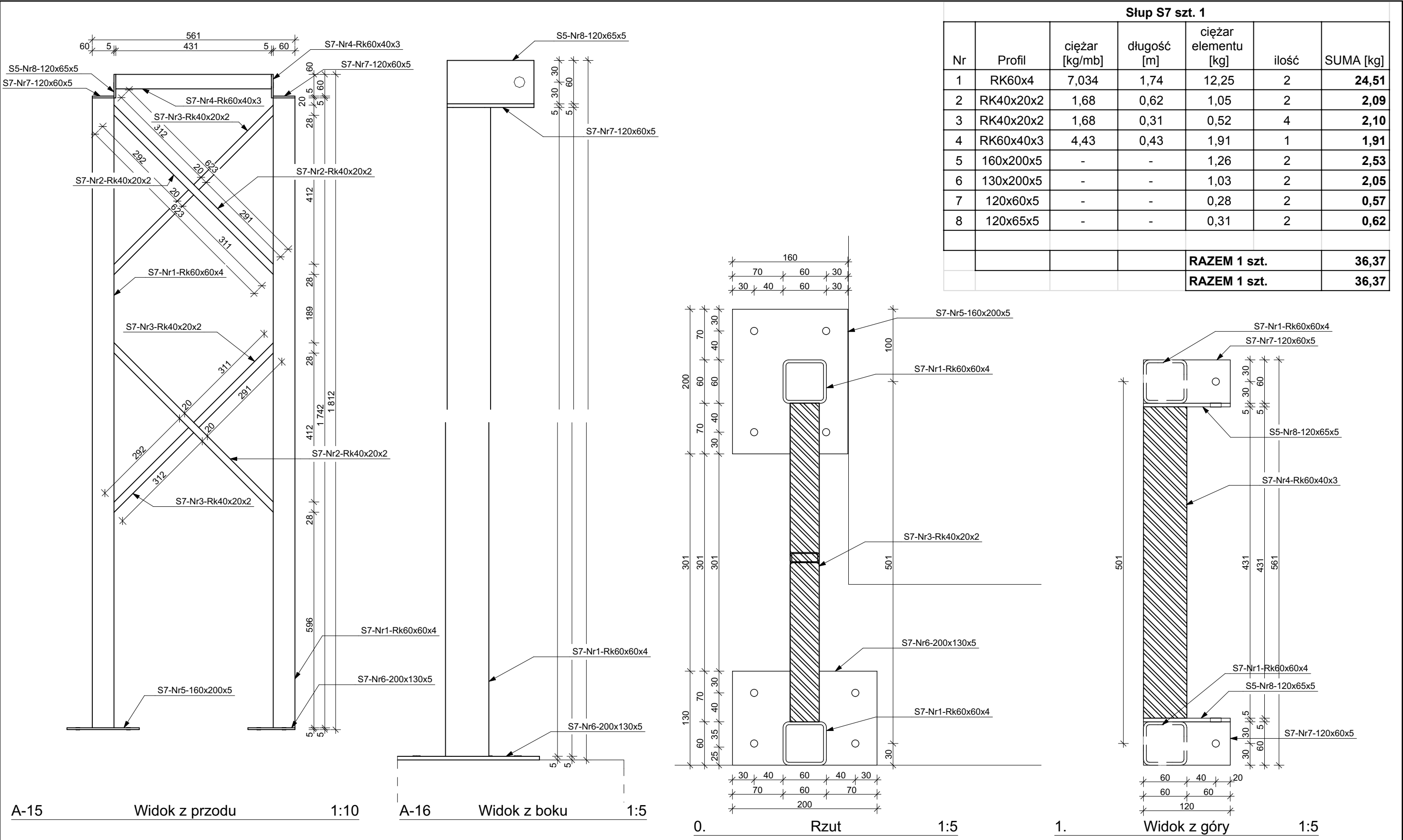
Słup S5 szt. 1						
Nr	Profil	ciężar [kg/mb]	długość [m]	ciężar elementu [kg]	ilość	SUMA [kg]
1	RK60x4	7,034	2,41	16,97	1	16,97
2	RK60x4	7,034	1,74	12,25	1	12,25
3	RK40x20x2	1,68	0,62	1,05	2	2,09
4	RK40x20x2	1,68	0,31	0,52	4	2,10
5	RK60x40x3	4,43	0,43	1,91	1	1,91
6	140x200x5	-	-	1,11	2	2,21
7	120x60x5	-	-	0,28	2	0,57
8	120x65x5	-	-	0,31	2	0,62
RAZEM 1 szt.						38,72
RAZEM 1 szt.						38,72


REWIZJE			PROJEKTANT:	DATA	PODPIS:	OPRACOWANIE:	DATA	PODPIS:	
ZAKRES ZMIANY:		PODPIS:	DATA	mgr inż. arch. Andrzej Rydzewski BŁ-PdOKK/46/2004 w spec. architektonicznej Nazwa inwestycji:	2020-05-06	mgr inż. arch. Andrzej Rydzewski	2020-05-06		
				Laboratorium inspiracji “Liber”		 ARH+ architekt Andrzej Rydzewski m. +48 502 037 769 www.arhplus.eu arhplus.biuro@gmail.com	Tytuł rysunku: Słup S5		
				Adres budowy:				Faza: #Faza projektu:	
				Henryka Sienkiewicza 14, 15-092 Białystok, część działki o nr 1485, obręb Śródmieście, gmina Białystok, powiat Białystok					
							Projekt chroniony prawem autorskim zgodnie z Ustawą o Prawie Autorskim i prawach Pokrewnych (Dz.U.Nr24, poz. 83 z dn. 04.02.1994r). Powielanie niniejszego rysunku w całości lub we fragmencie bez zgody autora projektu jest zabronione		Skala: 1:10, 1:5

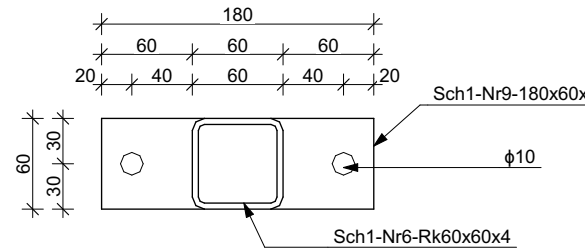


Słup S6 szt. 2						
Nr	Profil	ciężar [kg/mb]	długość [m]	ciężar elementu [kg]	ilość	SUMA [kg]
1	RK60x4	7,034	2,41	16,97	1	16,97
2	RK60x4	7,034	1,74	12,25	1	12,25
3	RK40x20x2	1,68	0,62	1,05	2	2,09
4	RK40x20x2	1,68	0,31	0,52	4	2,10
5	RK60x40x3	4,43	0,43	1,91	1	1,91
6	130x200x5	-	-	1,03	2	2,05
7	200x200x5	-	-	1,58	2	3,16
8	120x60x5	-	-	0,28	2	0,57
9	120x65x5	-	-	0,31	2	0,62
				RAZEM 1 szt.		41,72
				RAZEM 2 szt.		83,43

REWIZJE			PROJEKTANT:	DATA	PODPIS:	OPRACOWANIE:	DATA	PODPIS:
ZAKRES ZMIANY:		PODPIS:	DATA	mgr inż. arch. Andrzej Rydzewski BŁ-PdOKK/46/2004 w spec. architektonicznej Nazwa inwestycji:	2020-05-06	mgr inż. arch. Andrzej Rydzewski	2020-05-06	
				Laboratorium inspiracji “Liber”		 ARH+ architekt Andrzej Rydzewski m. +48 502 037 769 www.arhplus.eu arhplus.biuro@gmail.com	Tytuł rysunku: Słup S6	
				Adres budowy:	Faza: #Faza projektu:			
				Henryka Sienkiewicza 14, 15-092 Białystok, część działki o nr 1485, obręb Śródmieście, gmina Białystok, powiat Białystok				
						Skala:		Nr rysunku:
						1:10, 1:5		A.04.5.8
						Projekt chroniony prawem autorskim zgodnie z Ustawą o Prawie Autorskim i prawach Pokrewnych (Dz.U.Nr24, poz.83 z dn. 04.02.1994r). Powielanie niniejszego rysunku w całości lub we fragmencie bez zgody autora projektu jest zabronione		

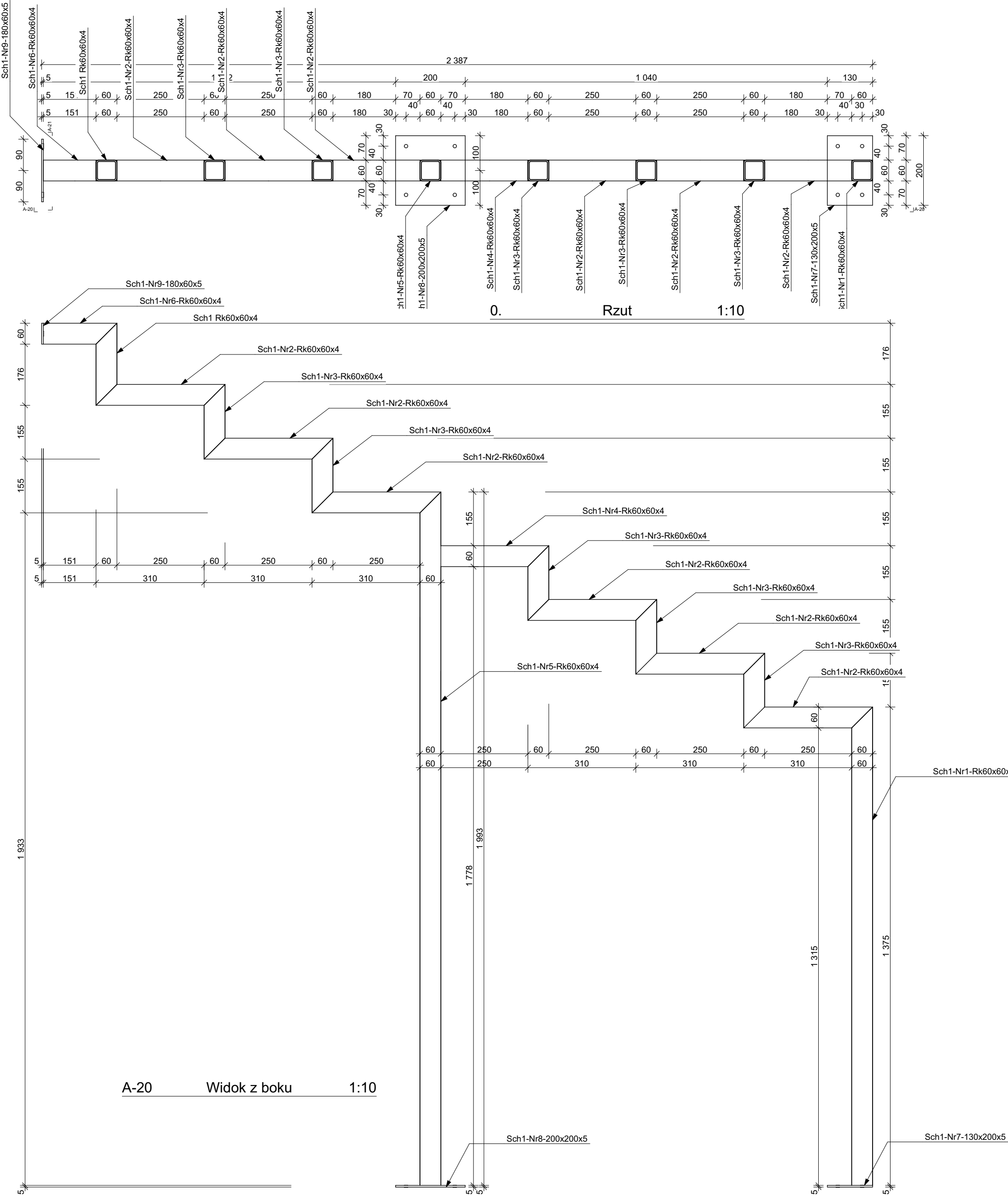


UWAGI	REWIZJE			PROJEKTANT:	DATA	PODPIS:	OPRACOWANIE:		DATA	PODPIS:
	ZAKRES ZMIANY:	PODPIS:	DATA	mgr inż. arch. Andrzej Rydzewski BŁ-PdOKK/46/2004 w spec. architektonicznej Nazwa inwestycji:	2020-05-06		mgr inż. arch. Andrzej Rydzewski	2020-05-06		
				Laboratorium inspiracji “Liber”			 ARH+ architekt Andrzej Rydzewski m. +48 502 037 769 www.arhplus.eu arhplus.biuro@gmail.com	Tytuł rysunku: Słup S7		
				Adres budowy:						
				Henryka Sienkiewicza 14, 15-092 Białystok, część działki o nr 1485, obręb Śródmieście, gmina Białystok, powiat Białystok						
						Faza: #Faza projektu:				
						Skala:		Nr rysunku:		
						1:10, 1:5		A.04.5.9		



A-21 Blacha czołowa 1:5

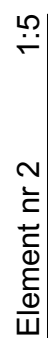
Belka schodów Sch1 szt. 2						
Nr	Profil	ciężar [kg/mb]	długość [m]	ciężar elementu [kg]	ilość	SUMA [kg]
1	RK60x4	7,034	1,38	9,67	1	9,67
2	RK60x4	7,034	0,31	2,18	6	13,08
3	RK60x4	7,034	0,15	1,08	5	5,42
4	RK60x4	7,034	0,31	2,18	1	2,18
5	RK60x4	7,034	1,99	14,02	1	14,02
6	RK60x4	7,034	0,18	1,23	1	1,23
7	130x200x5	-	-	1,03	1	1,03
8	200x200x5	-	-	1,58	1	1,58
9	180x60x5	-	-	0,43	1	0,43
				RAZEM 1 szt.	48,64	
				RAZEM 2 szt.	97,27	



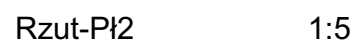
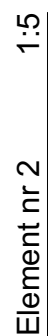
A-20 Widok z boku 1:10

UWAGI

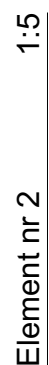
REWIZJE			PROJEKTANT:		DATA	PODPIS:		OPRACOWANIE:		DATA	PODPIS:	
ZAKRES ZMIANY:	PODPIS:	DATA	mgr inż. arch. Andrzej Rydzewski BŁ-PdOKK/46/2004 w specj. architektonicznej Nazwa inwestycji:		2020-05-06			mgr inż. arch. Andrzej Rydzewski		2020-05-06		
			Laboratorium inspiracji “Liber”					 ARH+ architekt Andrzej Rydzewski		Tytuł rysunku: Belka schodów Sch1		
			Adres budowy:					m. +48 502 037 769 www.arhplus.eu arhplus.biuro@gmail.com		Faza: #Faza projektu:		
			Henryka Sienkiewicza 14, 15-092 Białystok, część działki o nr 1485, obręb Śródmieście, gmina Białystok, powiat Białystok					<small>Projekt chroniony prawem autorskim zgodnie z Ustawą o Prawach Autorskich i prawach Polewnych (Dz.U.N/24, poz.83 z dn. 04.02.1994r). Powielenie niniejszego rysunku w całości lub we fragmencie bez zgody autora projektu jest zabronione</small>		Skala: 1:10, 1:5 A.04.5.10		



Płatew Pł3 szt. 40



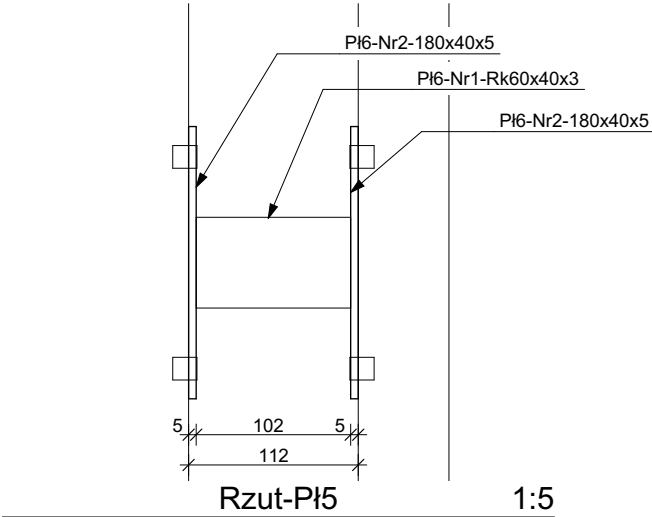
Płatew Pł2 szt. 6



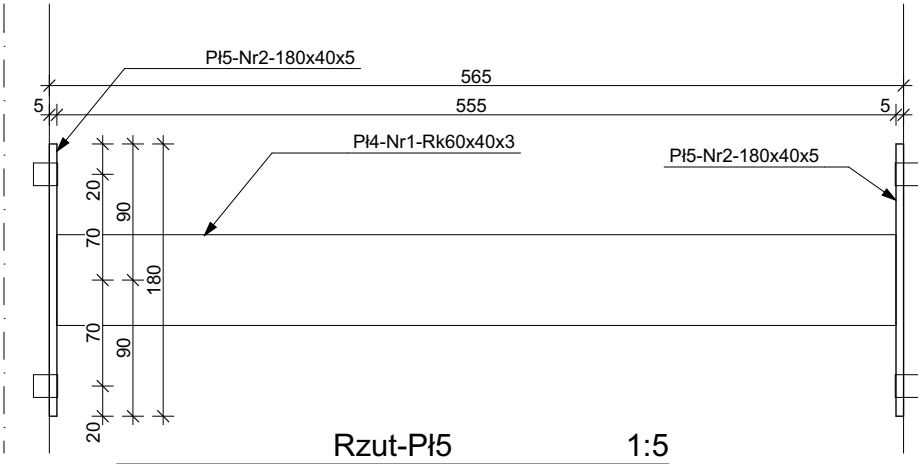
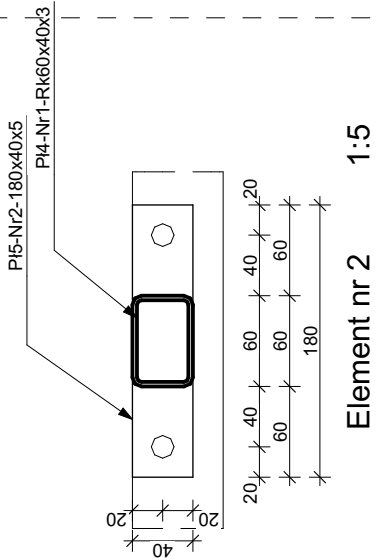
Płatew Pł1 szt. 10

1:5 **A.04.5.11**

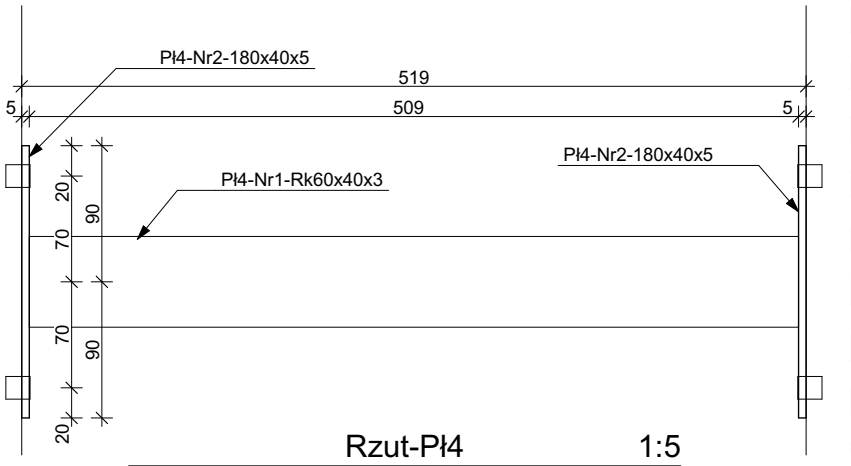
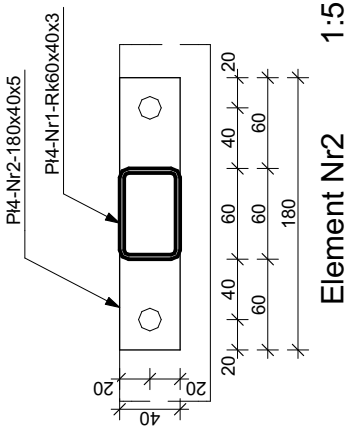
Projekt chroniony prawem autorskim zgodnie z Ustawą o
Prawie Autorskim i prawach Pokrewnych (Dz.U.Nr24, poz.83
z dn. 04.02.1994r). Powielanie niniejszego rysunku w całości
lub we fragmencie bez zgody autora projektu jest zabronione



Płatew Pi6 szt. 1						
Nr	Profil	ciężar [kg/mb]	długość [m]	ciężar elementu [kg]	ilość	SUMA [kg]
1	RK60x40x3	4,43	0,10	0,45	1	0,45
2	180x40x5	-	-	0,28	2	0,57
				RAZEM 1 szt.		1,02
				RAZEM 1 szt.		1,02

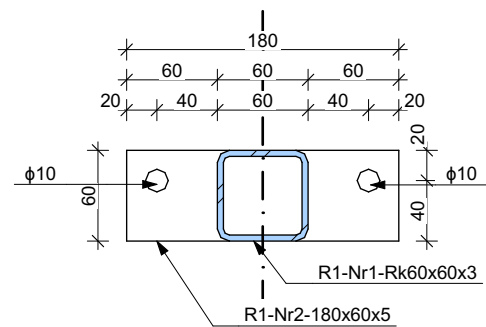


Płatew Pi5 szt. 3						
Nr	Profil	ciężar [kg/mb]	długość [m]	ciężar elementu [kg]	ilość	SUMA [kg]
1	RK60x40x3	4,43	0,56	2,46	1	2,46
2	180x40x5	-	-	0,28	2	0,57
				RAZEM 1 szt.		3,03
				RAZEM 3 szt.		9,08



Płatew Pi4 szt. 1						
Nr	Profil	ciężar [kg/mb]	długość [m]	ciężar elementu [kg]	ilość	SUMA [kg]
1	RK60x40x3	4,43	0,51	2,25	1	2,25
2	180x40x5	-	-	0,28	2	0,57
				RAZEM 1 szt.		2,82
				RAZEM 1 szt.		2,82

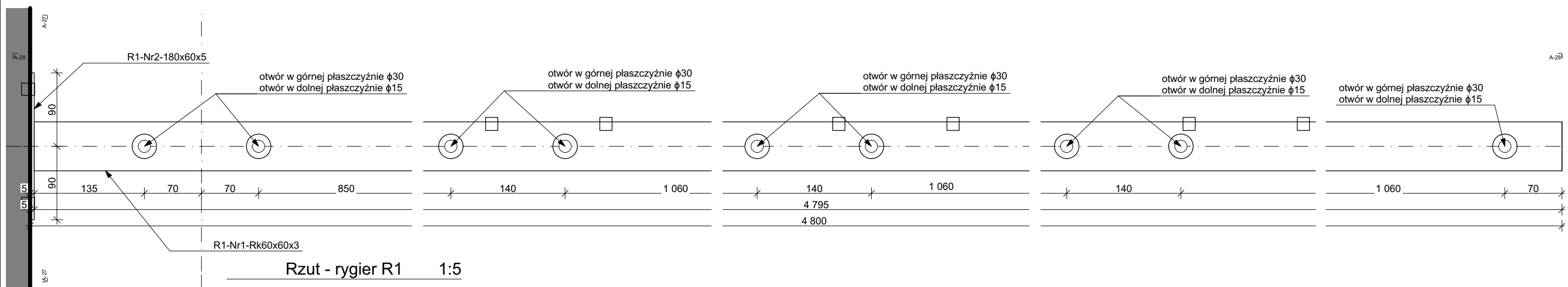
UWAGI	REWIZJE			PROJEKTANT:	DATA	PODPIS:	OPRACOWANIE:		DATA	PODPIS:
	ZAKRES ZMIANY:		PODPIS:	DATA	mgr inż. arch. Andrzej Rydzewski BŁ-PdOKK/46/2004 w specj. architektonicznej	2020-05-06		mgr inż. arch. Andrzej Rydzewski	2020-05-06	
					Nazwa inwestycji:					
					Laboratorium inspiracji “Liber”					
					Adres budowy:					
					Henryka Sienkiewicza 14, 15-092 Białystok, część działki o nr 1485, obręb Śródmieście, gmina Białystok, powiat Białystok					
							 ARH+ architekt Andrzej Rydzewski m. +48 502 037 769 www.arhplus.eu arhplus.biuro@gmail.com	Tytuł rysunku: Płatew Pi4, Pi5, Pi6		
								Faza: #Faza projektu:		
							Projekt chroniony prawem autorskim zgodnie z Ustawą o Prawie Autorskim i prawach Pokrewnych (Dz.U.Nr24, poz.83 z dn. 04.02.1994r). Powielanie niniejszego rysunku w całości lub we fragmencie bez zgody autora projektu jest zabronione	Skala: 1:5	Nr rysunku: A.04.5.12	



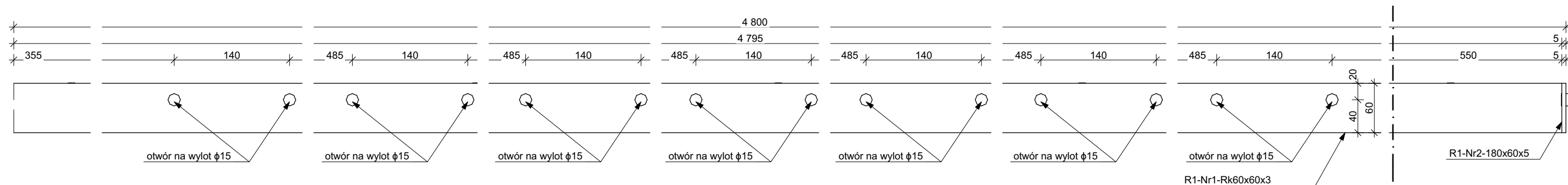
Element Nr2-widok A-27 1:5

Platew R1 szt. 1

Nr	Profil	ciężar [kg/mb]	długość [m]	ciężar elementu [kg]	ilość	SUMA [kg]
1	RK60x40x3	4,43	4,80	21,24	1	21,24
2	180x60x5	-	-	0,43	1	0,43
				RAZEM 1 szt.		21,67
				RAZEM 1 szt.		21,67



Rzut - rygiel R1 1:5



Widok A-28 Rygiel R1 1:5

UWAGI

REWIZJE

ZAKRES ZMIANY:

PODPIS:

DATA

PROJEKTANT:

DATA

PODPIS:

OPRACOWANIE:

DATA

PODPIS:

mgr inż. arch. Andrzej Rydzewski
BŁ-PdOKK/46/2004 w specj.
architektonicznej
Nazwa inwestycji:

Laboratorium inspiracji "Liber"

Adres budowy:

Henryka Sienkiewicza 14, 15-092 Białystok,
część działki o nr 1485, obręb Śródmieście, gmina
Białystok, powiat Białystok

mgr inż. arch. Andrzej Rydzewski

2020-05-06

ARH+
architekt Andrzej Rydzewski

m.+48 502 037 769

www.arhplus.eu

arhplus.biuro@gmail.com

Projekt chroniony prawem autorskim zgodnie z Ustawą o
Prawie Autorskim i prawach Pokrewnych (Dz.U.Nr24, poz.83
z dn. 04.02.1994r). Powielanie niniejszego rysunku w całości
lub we fragmencie bez zgody autora projektu jest zabronione

Tytuł rysunku:

Rygiel R1

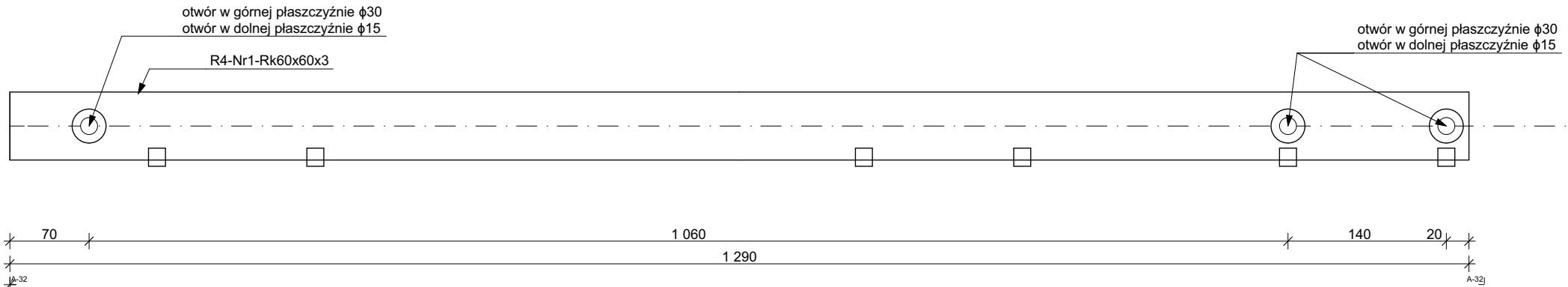
Faza: #Faza projektu:

Skala:

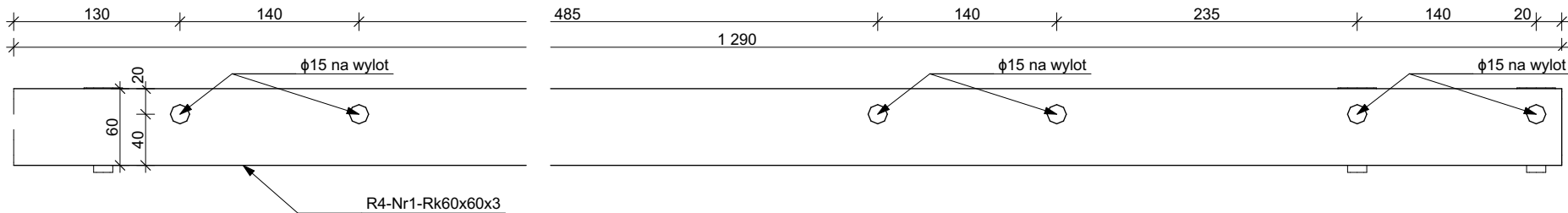
1:5

Nr rysunku:

A.04.5.13



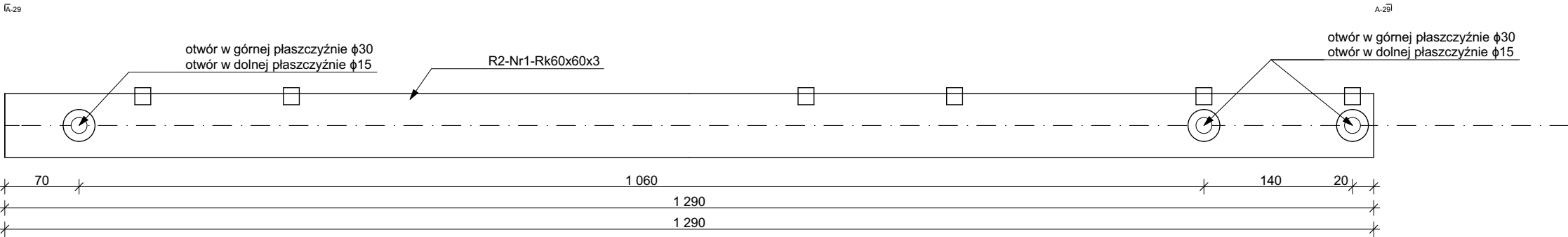
Rzut - rygiel R1 1:5



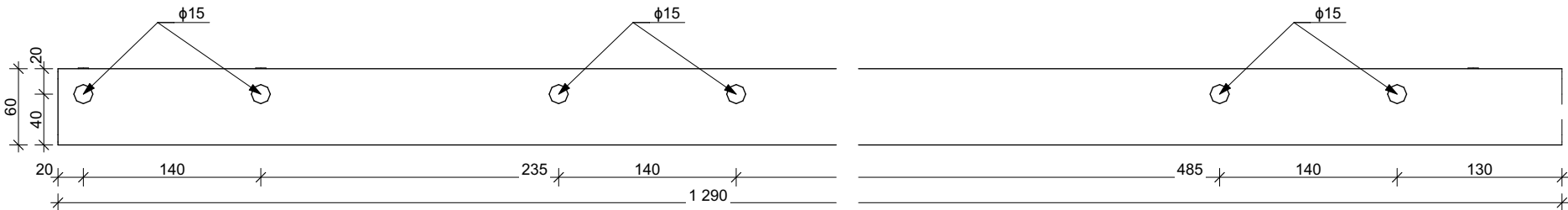
Widok A32 - rygiel R4 1:5

Płatew R4 szt. 1

Nr	Profil	ciężar [kg/mb]	długość [m]	ciężar elementu [kg]	ilość	SUMA [kg]
1	RK60x40x3	4,43	1,29	5,71	1	5,71
				RAZEM 1 szt.		5,71
				RAZEM 1 szt.		5,71



Rzut - rygiel R2 1:5



Widok A29 - rygiel R2 1:5

Płatew R2 szt. 1

Nr	Profil	ciężar [kg/mb]	długość [m]	ciężar elementu [kg]	ilość	SUMA [kg]
1	RK60x40x3	4,43	1,29	5,71	1	5,71
				RAZEM 1 szt.		5,71
				RAZEM 1 szt.		5,71

UWAGI

REWIZJE

ZAKRES ZMIANY:

PODPIS:

DATA

PROJEKTANT:

DATA

PODPIS:

OPRACOWANIE:

DATA

PODPIS:

mgr inż. arch. Andrzej Rydzewski
BŁ-PdOKK/46/2004 w spec.
architektonicznej
Nazwa inwestycji:

2020-05-06

Laboratorium inspiracji "Liber"

Adres budowy:

Henryka Sienkiewicza 14, 15-092 Białystok,
część działki o nr 1485, obręb Śródmieście, gmina
Białystok, powiat Białystok

mgr inż. arch. Andrzej Rydzewski

2020-05-06

ARH+
architekt Andrzej Rydzewski

m.+48 502 037 769

www.arhplus.eu

arhplus.biuro@gmail.com

Tytuł rysunku:

Rygiel R2, R4

Faza: #Faza projektu:

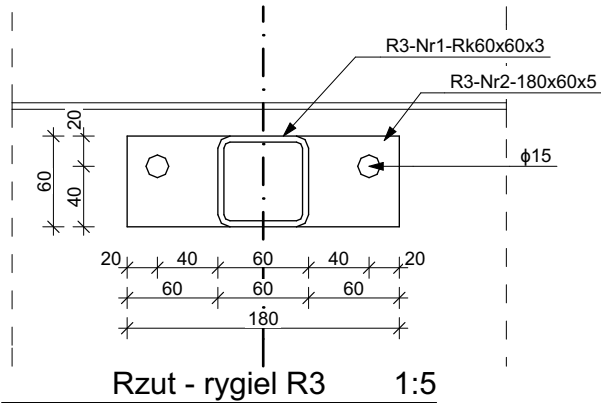
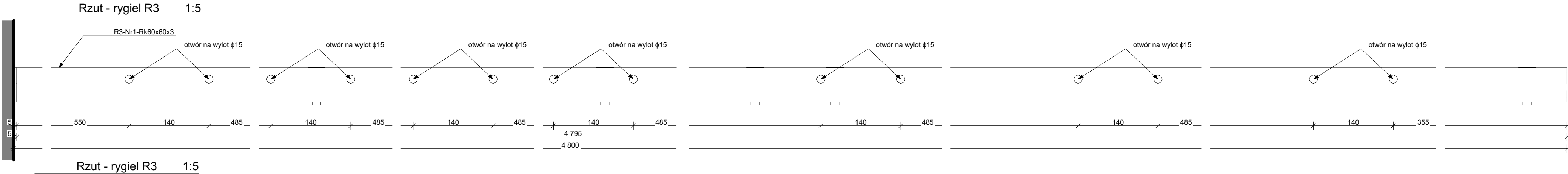
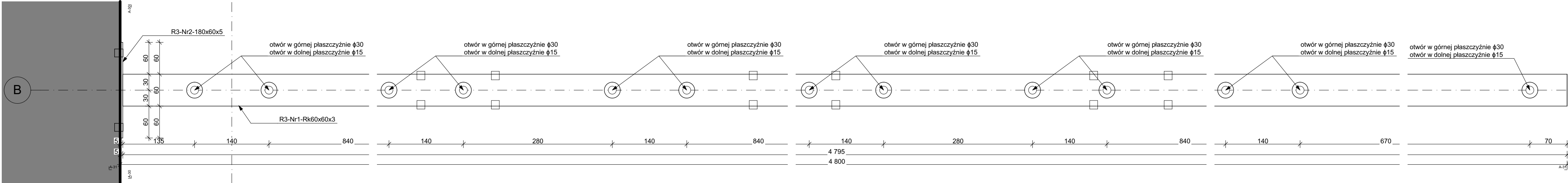
Skala:

1:5


Nr rysunku:

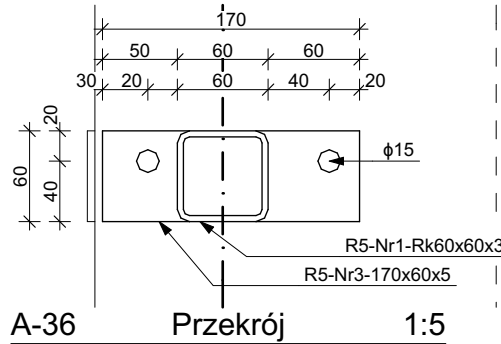
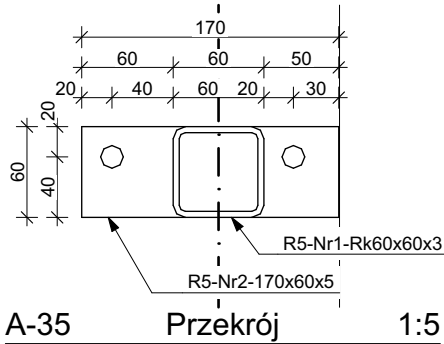
A.04.5.14

Projekt chroniony prawem autorskim zgodnie z Ustawą o
Prawie Autorskim i prawach Pokrewnych (Dz.U.Nr24, poz.83
z dn. 04.02.1994r). Powielanie niniejszego rysunku w całości
lub we fragmencie bez zgody autora projektu jest zabronione

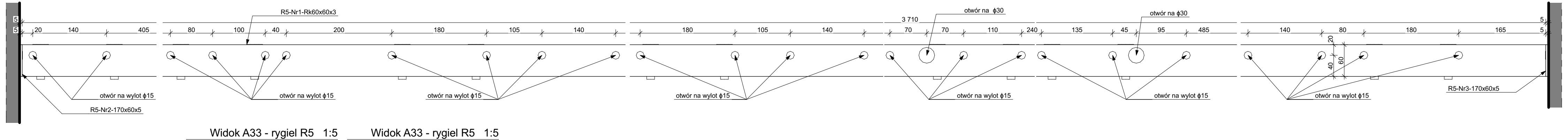
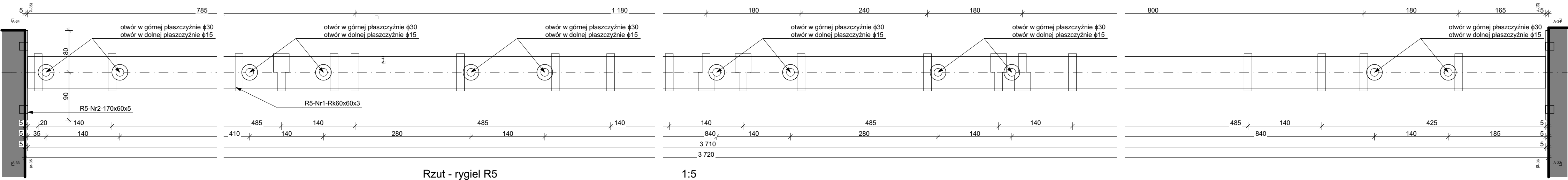
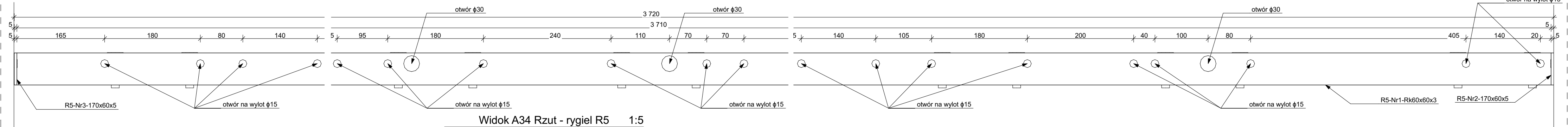


Płatew R3 szt. 1						
Nr	Profil	ciężar [kg/mb]	długość [m]	ciężar elementu [kg]	ilość	SUMA [kg]
1	RK60x40x3	4,43	4,80	21,24	1	21,24
2	180x60x5	-	-	0,43	1	0,43
RAZEM 1 szt.						21,67
RAZEM 1 szt.						21,67


UWAGI	REWIZJE			PROJEKTANT:	DATA	PODPIS:	OPRACOWANIE:	DATA	PODPIS:
	ZAKRES ZMIANY:			mgr inż. arch. Andrzej Rydzewski Bł-PdOKK/46/2004 w spec. architektonicznej Nazwa inwestycji:	2020-05-06		mgr inż. arch. Andrzej Rydzewski	2020-05-06	
				Laboratorium inspiracji “Liber”			 ARH+ architekt Andrzej Rydzewski	Tytuł rysunku: Rygiel R3	
				Adres budowy:			m. +48 502 037 769 www.arhplus.eu arhplus.biuro@gmail.com		
			Henryka Sienkiewicza 14, 15-092 Białystok, część działki o nr 1485, obręb Śródmieście, gmina Białystok, powiat Białystok			Faza: #Faza projektu:			
			Projekt chroniony prawem autorskim zgodnie z Ustawą o Prawie Autorskim i prawach Pokrewnych (Dz.U.Nr24, poz.83 z dn. 04.02.1994r). Powielanie niniejszego rysunku w całości lub we fragmencie bez zgody autora projektu jest zabronione			Skala:		Nr rysunku:	
						1:5		A.04.5.15	




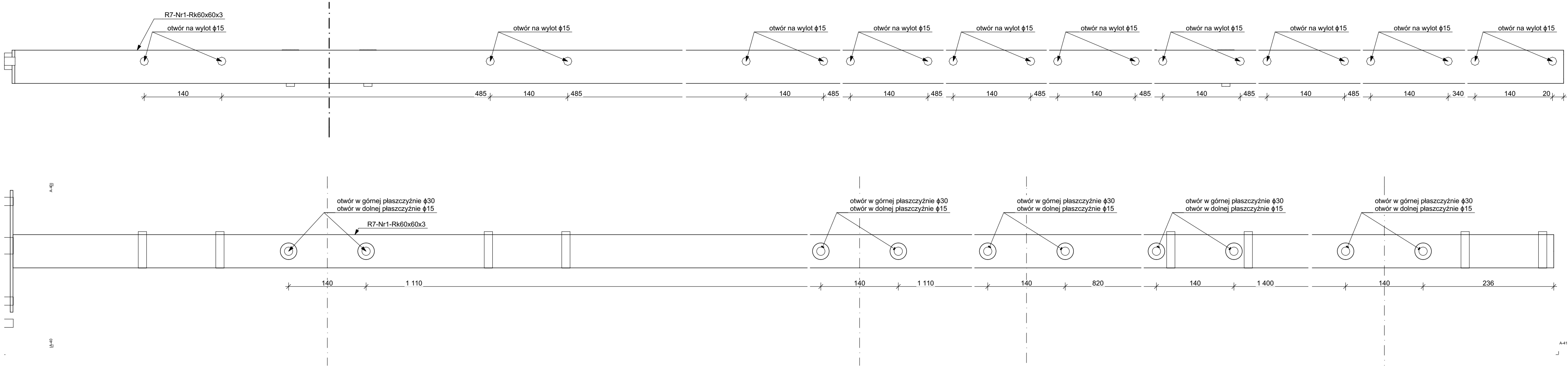
Płatew R5 szt. 1						
Nr	Profil	ciężar [kg/mb]	długość [m]	ciężar elementu [kg]	ilość	SUMA [kg]
1	RK60x40x3	4,43	3,71	16,44	1	16,44
2	170x60x5	-	-	0,40	1	0,40
3	170x60x5	-	-	0,40	1	0,40
				RAZEM 1 szt.		17,24
				RAZEM 1 szt.		17,24



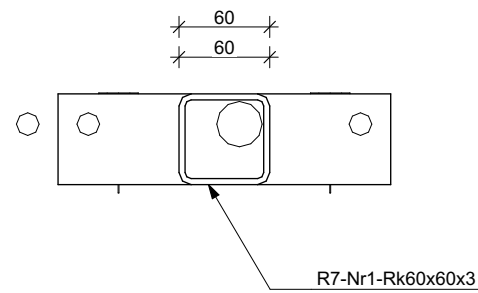
UWAGI

REWIZJE			PROJEKTANT:	DATA	PODPIS:	OPRACOWANIE:	DATA	PODPIS:
ZAKRES ZMIANY:	PODPIS:	DATA	mgr inż. arch. Andrzej Rydzewski BŁ-PdOKK/46/2004 w specj. architektonicznej	2020-05-06		mgr inż. arch. Andrzej Rydzewski	2020-05-06	
			Nazwa inwestycji:			<div> ARH+ architekt Andrzej Rydzewski</div> <div>m. +48 502 037 769 www.arhplus.eu arhplus.biuro@gmail.com</div> <div><small>Projekt chroniony prawem autorskim zgodnie z Ustawą o Prawie Autorskim i prawach Pokrewnych (Dz.U.Nr24, poz.83 z dn. 04.02.1994r). Powielanie niniejszego rysunku w całości lub we fragmencie bez zgody autora projektu jest zabronione</small></div>		
			Laboratorium inspiracji “Liber”					
			Adres budowy:			Tytuł rysunku: Rygiel R5		
			Henryka Sienkiewicza 14, 15-092 Białystok, część działki o nr 1485, obręb Śródmieście, gmina Białystok, powiat Białystok					
						Faza: #Faza projektu:		
						Skala:		Nr rysunku:
						1:5		A.04.5.16

REWIZJE			PROJEKTANT:	DATA	PODPIS:	OPRACOWANIE:	DATA	PODPIS:
ZAKRES ZMIANY:	PODPIS:	DATA	mgr inż. arch. Andrzej Rydzewski Bł.-PdOKK/46/2004 w specj. architektonicznej Nazwa inwestycji:	2020-05-06		mgr inż. arch. Andrzej Rydzewski	2020-05-06	
			Laboratorium inspiracji "Liber"			 ARH+ architekt Andrzej Rydzewski m. +48 502 037 769 www.arhplus.eu arhplus.biuro@gmail.com	Tytuł rysunku: Rygiel R6	
			Adres budowy:			Faza: #Faza projektu:		
			Henryka Sienkiewicza 14, 15-092 Białystok, część działki o nr 1485, obręb Śródmieście, gmina Białystok, powiat Białystok					
						Skala: 1:5		
						Nr rysunku: A.04.5.17		



Rzut - rygiel R7 1:5



A-40 Przekrój 1:5

Platew R7 szt. 2

Nr	Profil	ciężar [kg/mb]	długość [m]	ciężar elementu [kg]	ilość	SUMA [kg]
1	RK60x40x3	4,43	5,87	26,02	1	26,02
2	260x60x5	-	-	0,62	1	0,62
3	260x60x5	-	-	0,62	1	0,62
				RAZEM 1 szt.		27,25
				RAZEM 2 szt.		54,51

UWAGI

REWIZJE			PROJEKTANT:	DATA	PODPIS:	OPRACOWANIE:	DATA	PODPIS:
ZAKRES ZMIANY:		PODPIS:	DATA			mgr inż. arch. Andrzej Rydzewski	2020-05-06	